

SMOVIE®

FILM AUS DER HOSENTASCHE

**SMART
VIDEOS**

Stefan Klameth

- Film, TV, Journalismus
- Visueller Storyteller
- Gründer und Mit-Inhaber

Privat

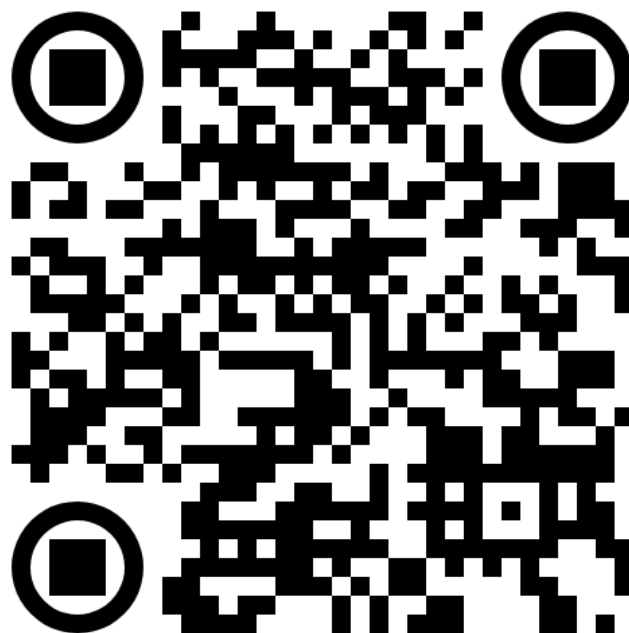
- 3 Kids
- Snow, Surf, Spass
- «Das Leben ist eine Brücke»







Tipps, Tricks und Hacks: Videos mit dem Smartphone



**GET
LANDED**

9 TIPPS

1 EQUIPMENT

Dein Smartphone mit Standard-Apps

Geräteeinstellungen

Unsere Empfehlung

- 4K oder Full HD 1080
- 25 oder 30 FPS
- Raster/Grid einblenden
- Flugmodus aktivieren

Kamera

Mit integrierter Kamera filmen

- AE/AF Sperre mit Finger blockieren
- Belichtung mit Fingerslide anpassen
- Screen Touch zum Deaktivieren



2 KANAL

**Früher Social Graph,
heute Interest Graph:
Content ist wichtiger als
Community**

Interest Graph

Performance

- Interessante Story (Nische)
- Einzigartiger Stil (Unterhaltung & Nutzen)
- Menschen wollen Menschen sehen (meistens)
- Packender Einstieg (Aufmerksamkeit)
- Bewusst gefilmt (nicht zu perfekt)
- Nicht allen recht machen (Mut)

Kanal bestimmt das Format

3 FORMAT

**Short Form Content
als Video 9:16 ist der Standard
in den Sozialen Medien**

**Website und
YouTube**

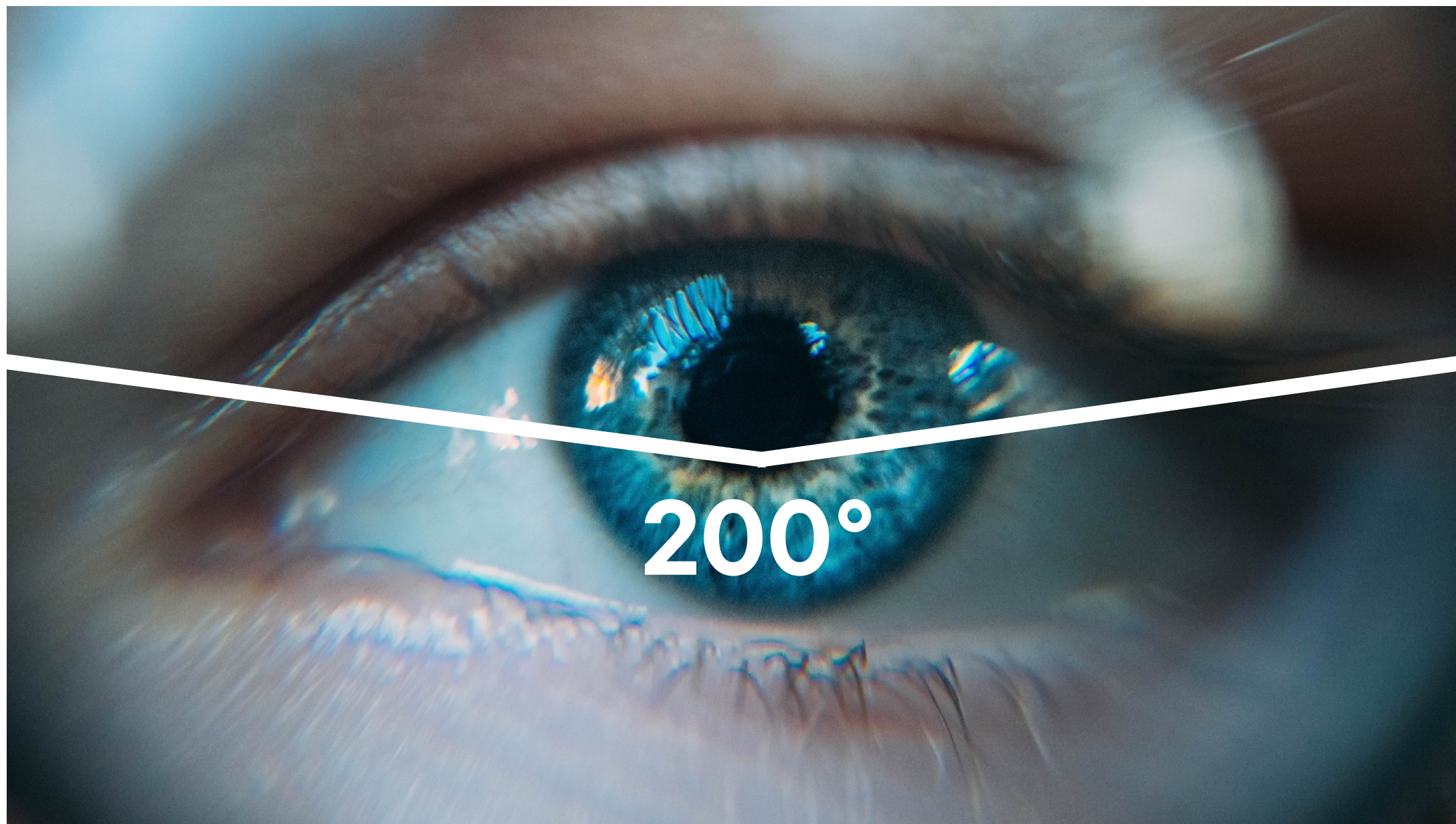


Video/Film 16:9

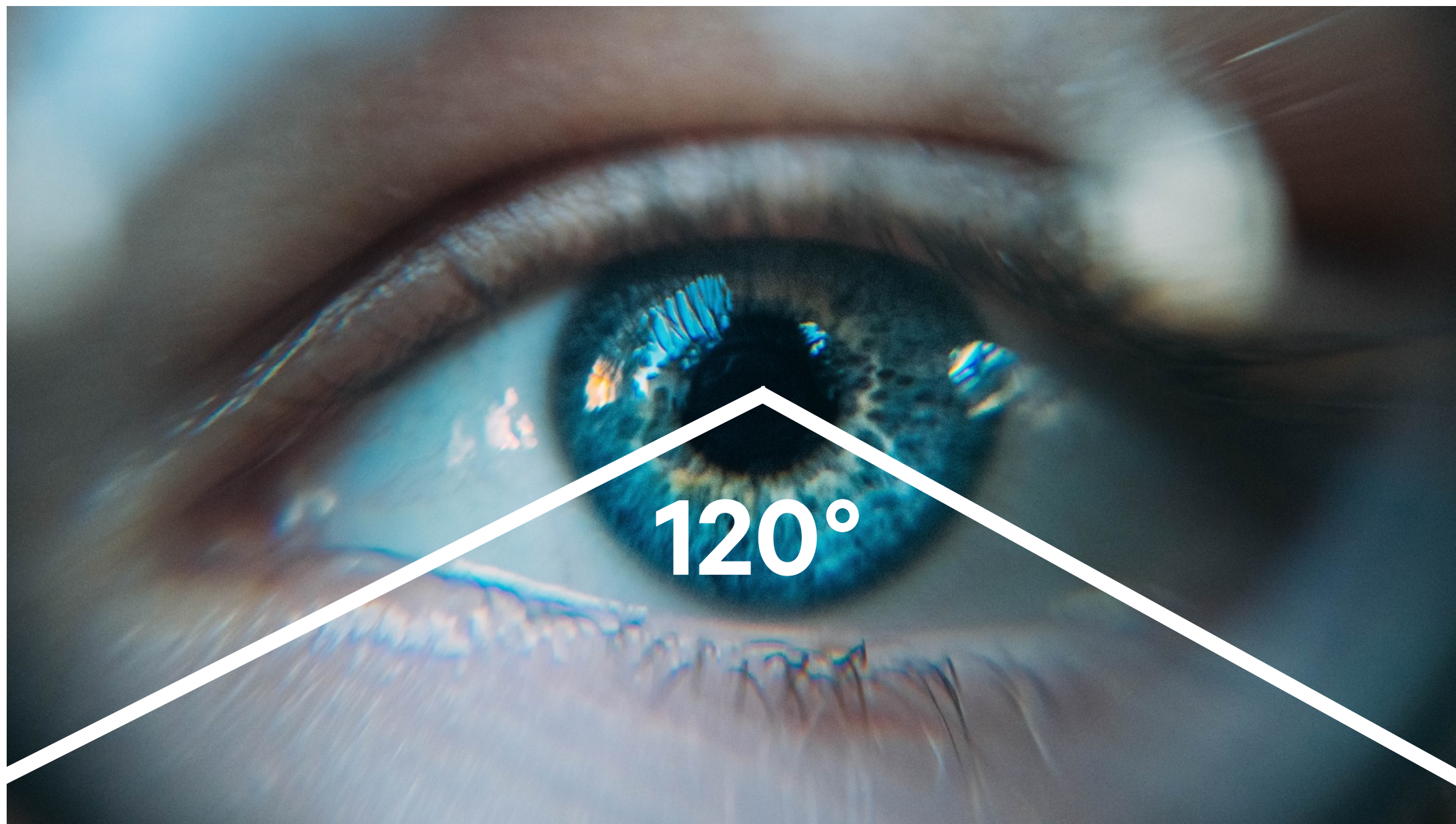
**TikTok, Instagram,
YouTube Shorts, Facebook
Reels, LinkedIn**



Short Form Content 9:16



200°



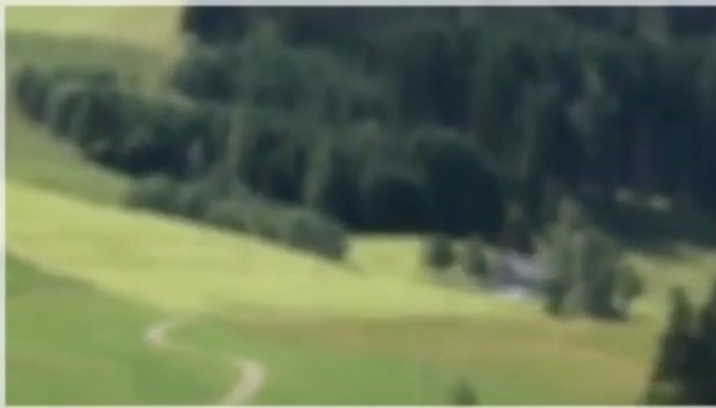
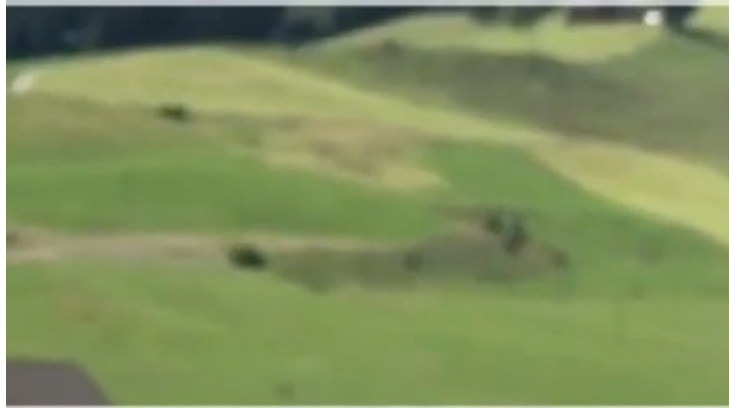
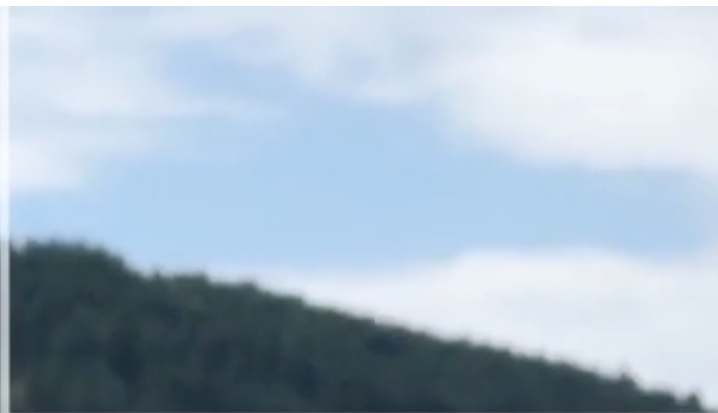
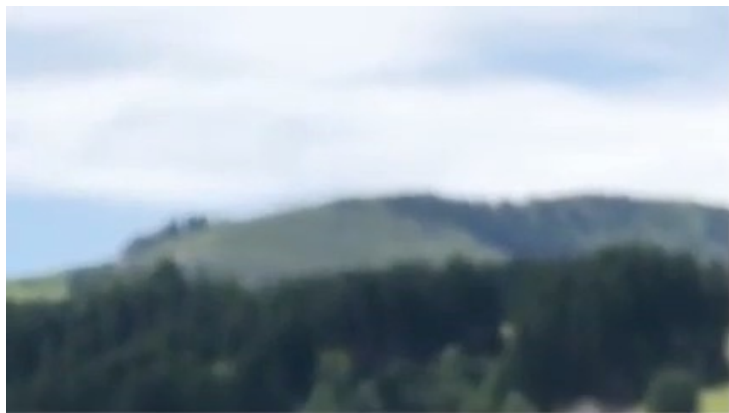
Vertical Video

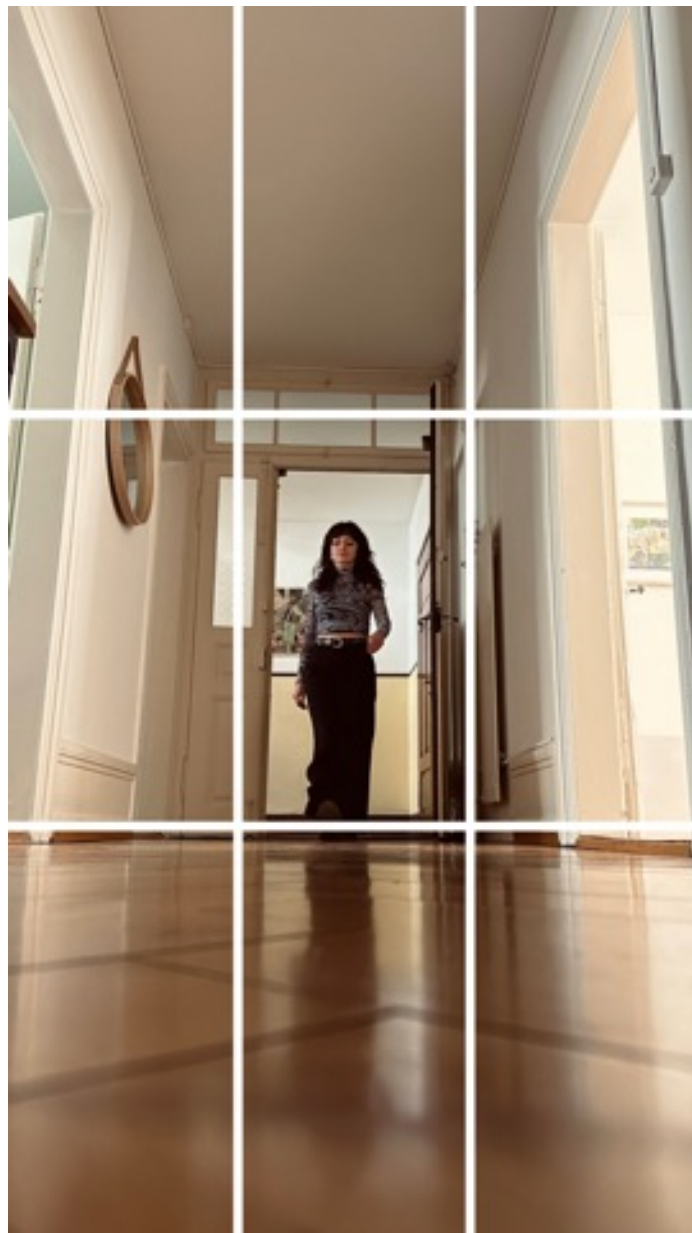
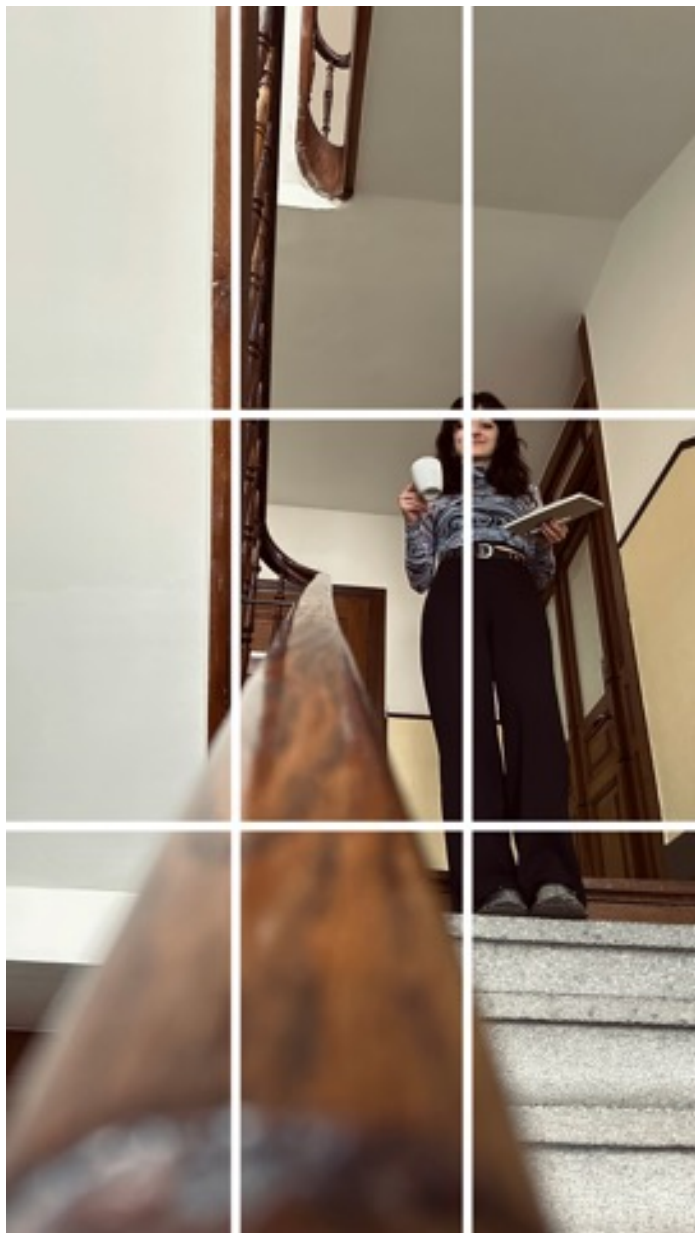
Wirkung

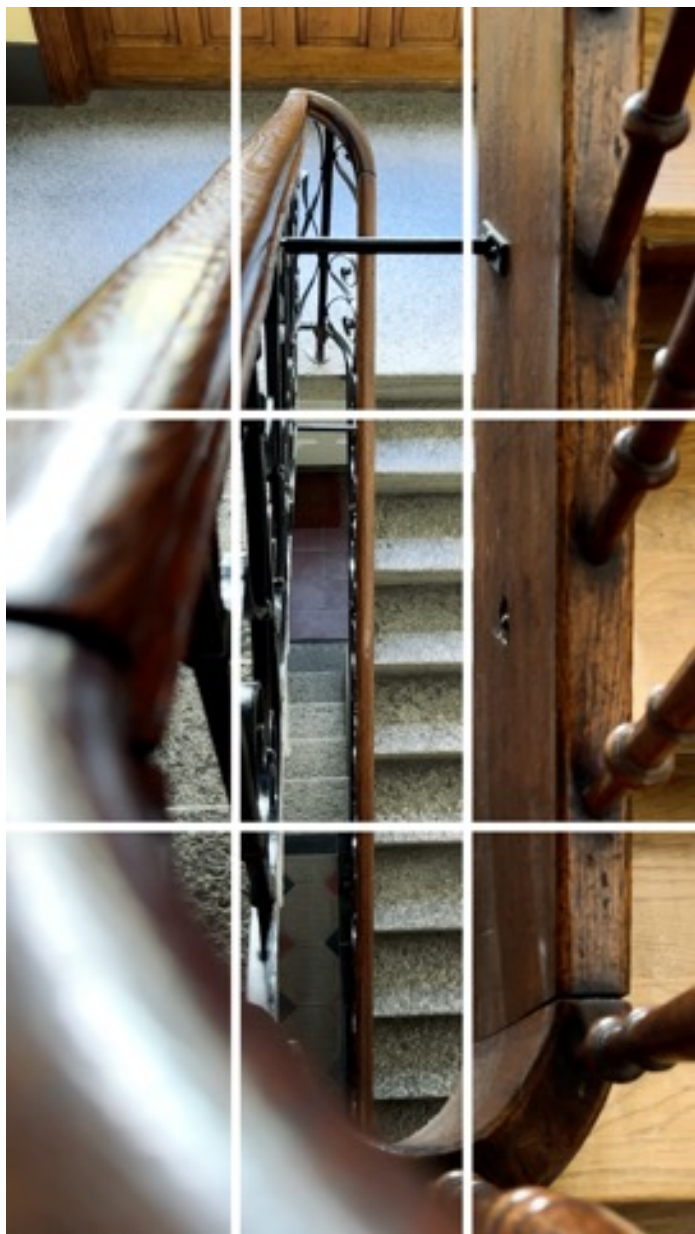
- Kompakter, dichter, krasser
- Mehr Raum in der Tiefe
- Zentrierte Objekte

4 CADRAGE

**Bildausschnitt nah am
Goldenen Schnitt**







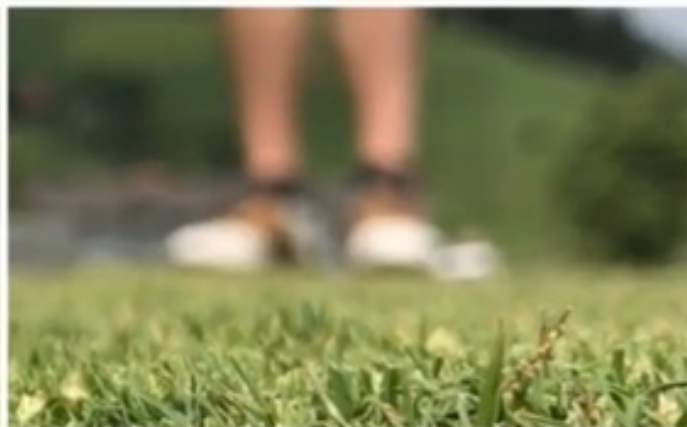
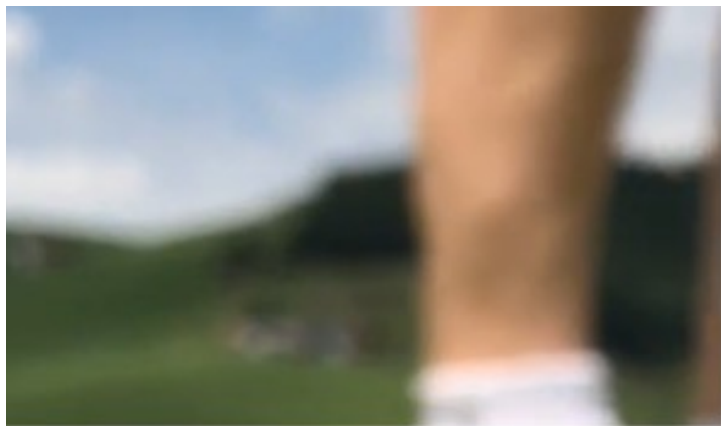
Cadrage

Tipps

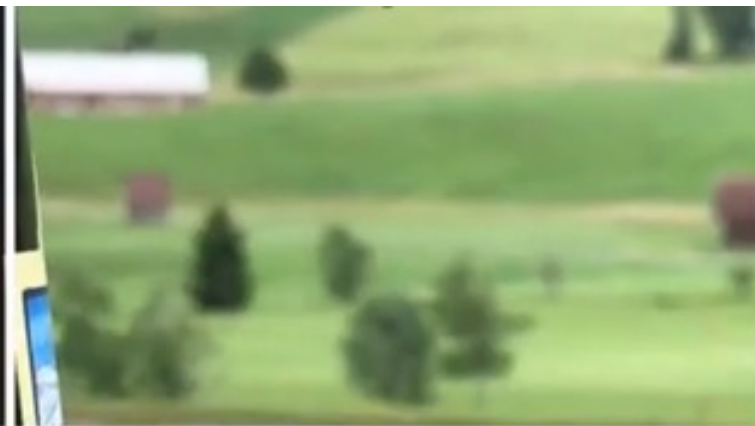
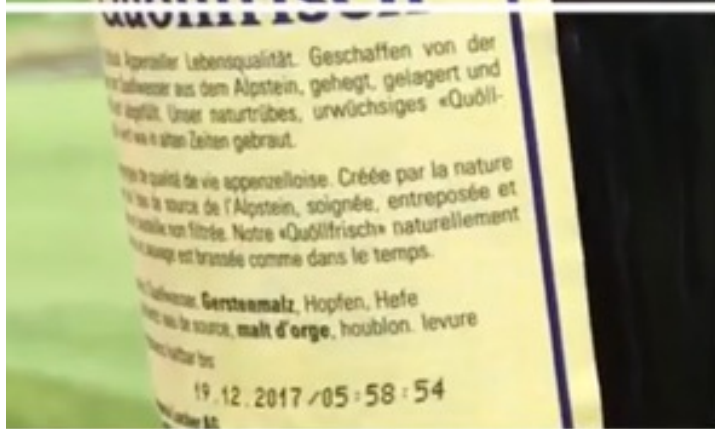
- Raster einblenden
- Record – 10 Sekunden – Stop
- Lieber zu viel filmen als zu wenig

5 CLOSE UP

**Nahaufnahmen sind die
wirkungsvollsten Einstellungen**







Close up

Tipps

- 70% Close ups filmen
- Mutig nah rangehen
- Zoomen ist pfui!

6 PERSPEKTIVE

**Neutrale Perspektive
ist auf Augenhöhe**

Perspektive

Tipps

- Handlichkeit des Handys ausspielen
- Extrem ist besser als brav
- Auf Fluchten und Flächen achten



7 LICHT

Tageslicht ist das beste Licht



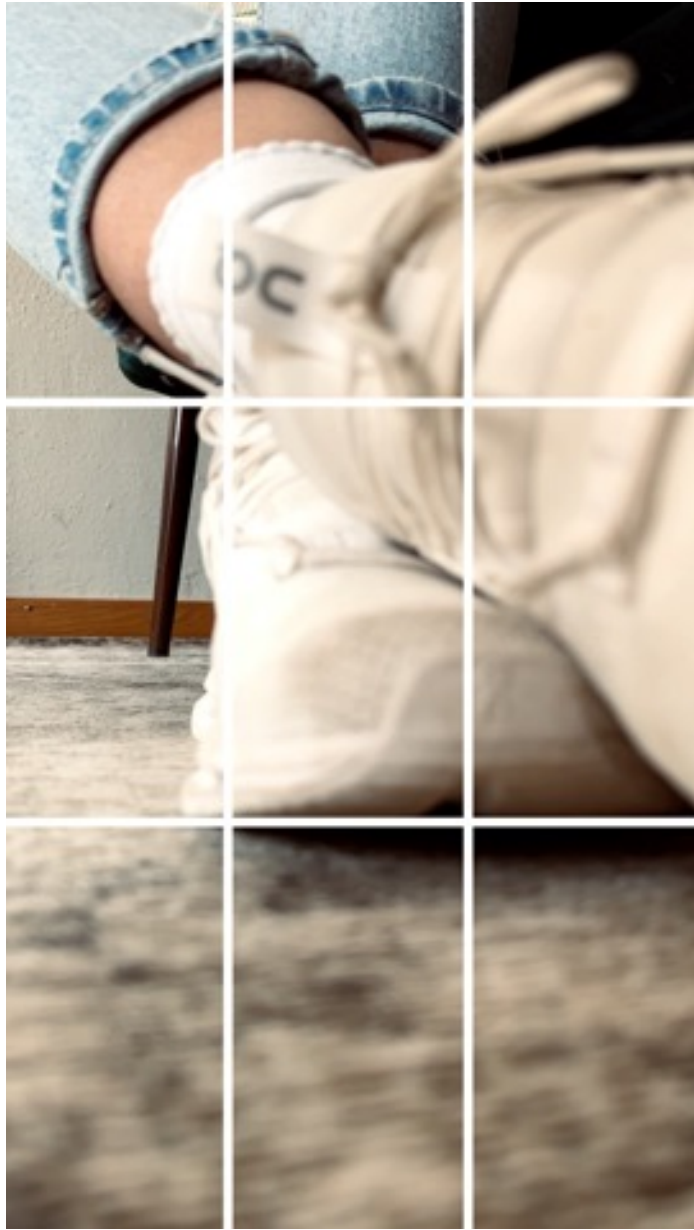
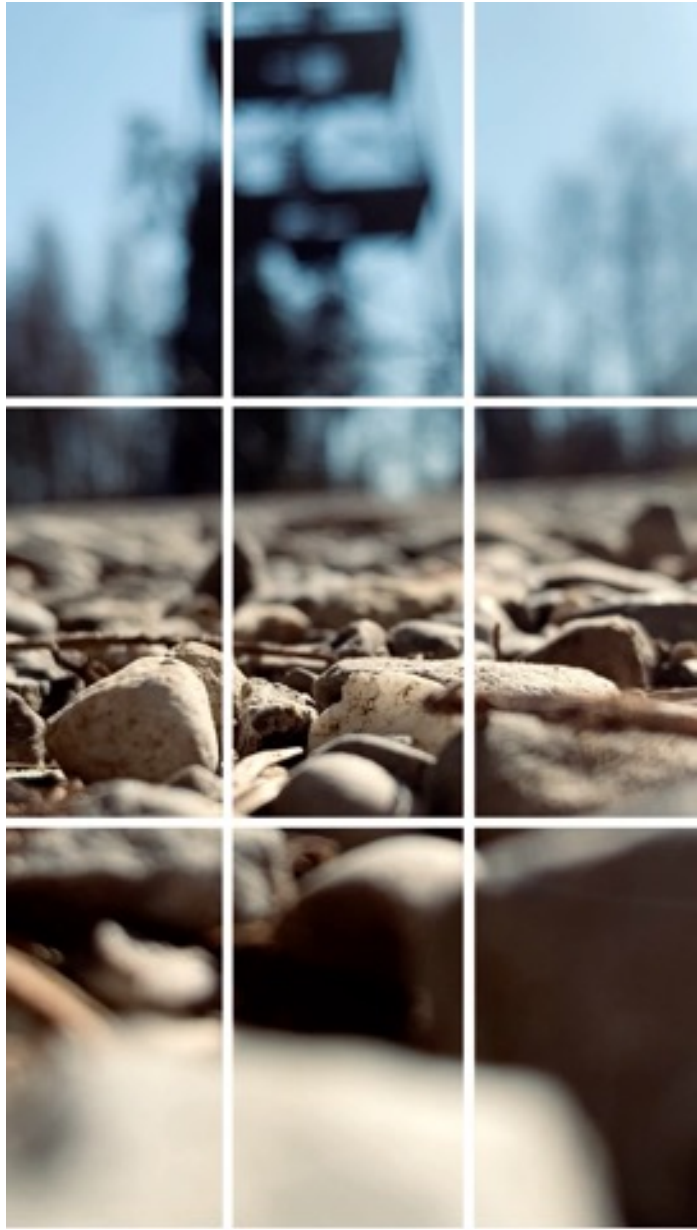
Licht

Tipps

- Künstliche Lichtquellen aus (Interferenzen)
- Tageslicht im Winkel 30° bis 45°
- Gesunde, natürliche Gesichtsfarbe

8 BEWEGUNG

Film ist bewegtes Bild



Bewegung

Tipps

- Bewegung im Bild / vor der Linse suchen
- Smartphone ruhig halten
- Kamera-Moves sind anspruchsvoll...

9 TON

**Der Ton ist genauso wichtig
wie das Bild**

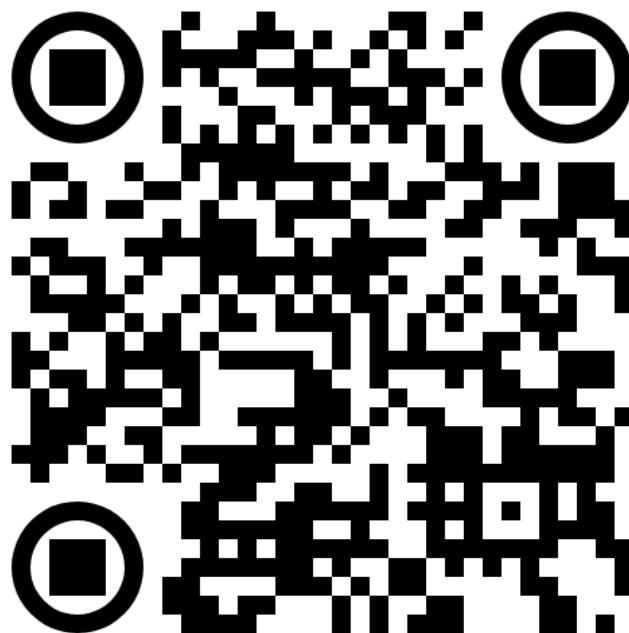


Ton

Tipps

- Ohren spitzen und hören lernen
- Auf knackige Originaltöne achten
- Für Statements ruhiges Setting

FRAGEN



#smovie loves you

Smovie by Smart Rebels AG
Aemtlerstrasse 30
8003 Zürich

+41 43 545 11 77
beratung@smovie.ch
smovie.ch

